

begane grond



voorgevel



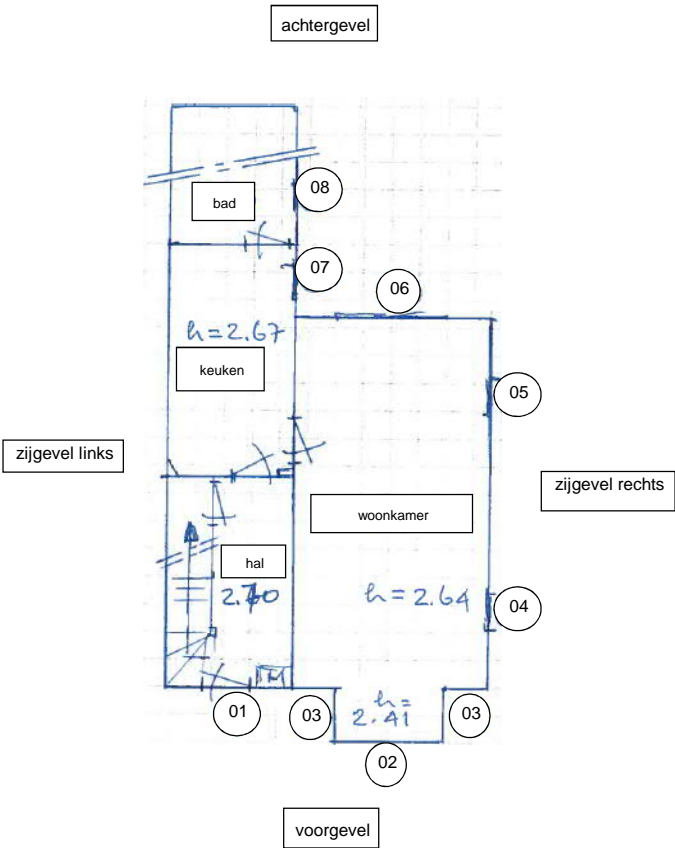
zijgevel rechts



achtergevel



achtergevel 2



Woonkamer					
	plaats	code	toelichting code	aantal	afmetingen
	2	Bz17	kozijn schilderen	1	3,42 m2
		Be05(3)	vaste deel: dubbel glas type 3 in de sponning van het kozijn	3	0,65 * 0,43 m2
		Be05(3)	vaste deel: dubbel glas type 3 in de sponning van het kozijn	3	0,65 * 1,28 m2
	3 + 3	Bz17	kozijn schilderen	2	1,64 m2
		Be05(3)	vaste deel: dubbel glas type 3 in de sponning van het kozijn	2	0,96 * 0,43 m2
		Be05(3)	vaste deel: dubbel glas type 3 in de sponning van het kozijn	2	0,65 * 1,28 m2
	4 + 5	Bz17	kozijn schilderen	2	0,98 m2
		Be05(3)	vaste deel: dubbel glas type 3 in de sponning van het kozijn	2	0,73 * 1,34 m2
	6	Bz17	kozijn schilderen	1	5,93 m2
		Bg05a(33)	ventilatioerooster type 33	1	2,20 m
		Be05(3)	vaste deel: dubbel glas type 3 in de sponning van het kozijn	1	2,20 * 0,47 m2



Keuken
Keuken wordt niet geïsoleerd, voldoet niet aan de bouwbesluit (oppervlak kleiner dan 11 [m2])

1e verdieping



voorgevel



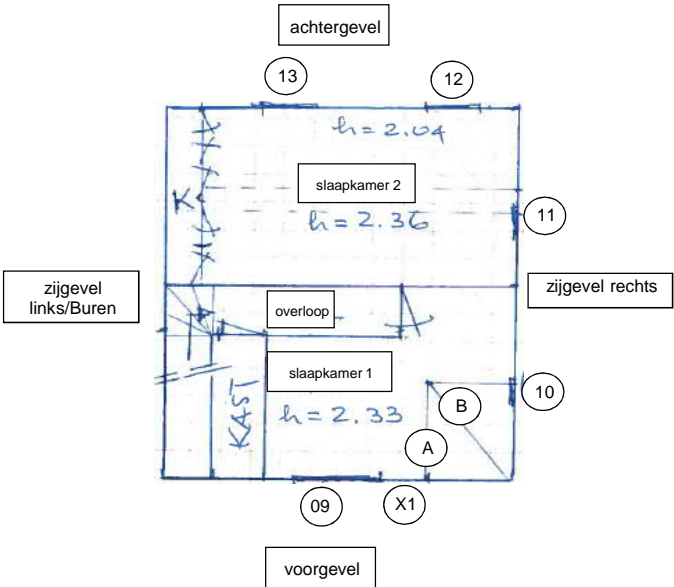
zijgevel rechts



achtergevel



achtergevel 2



Slaapkamer 1

plaats	code	toelichting code	aantal	afmetingen
9	Bz17	kozijn schilderen	1	2,10 m2
	Be05(3)	vaste deel: dubbel glas type 3 in de sponning van het kozijn	1	1,50 * 0,93 m2
	Ba14(3)	nieuw naar buiten draaiend raam met glastype 3	1	0,76 * 0,93 m2
	Bz05	rolluik / zonwering de- en hermonteren	1	
X1	Eb20	mechanisch ventilatierooster (type sonair) door muur	1	
A	Cb16	schuine dak van binnenuit isoleren	1	1,75 m2
B	Cb16	schuine dak van binnenuit isoleren	1	2,18 m2

Pakket A en B aanbrengen van plafond tot bovenzijde knieschot

10	Bz17	kozijn schilderen	1	0,50 m2
	Be05(3)	vaste deel: dubbel glas type 3 in de sponning van het kozijn	1	0,50 * 0,96 m2
11	La07	nieuwe binnenwand, afwerking nader te bepalen	1	6,55 * 2,4 m2
11	La17b	nieuwe binnendeur inclusief kozijn	2	0,85 * 2,2 m2

